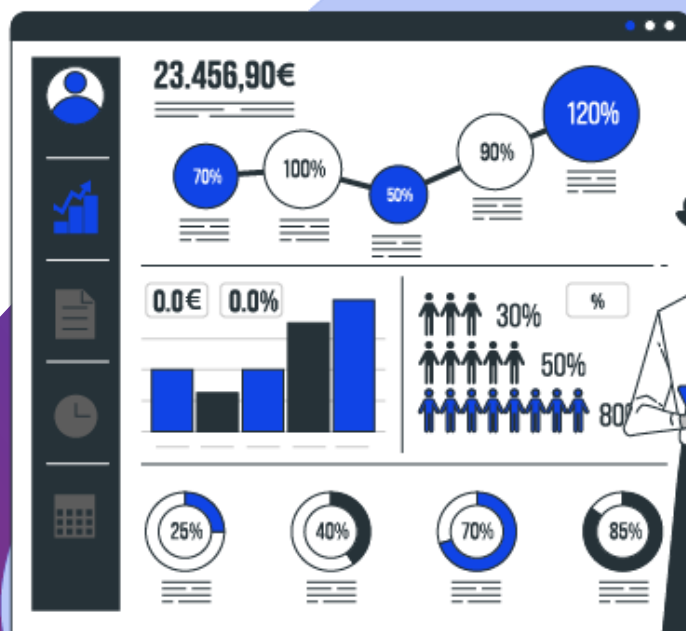


## **OFFRE DE SERVICES SUR MESURE**

*en paie, en audit social et en missions  
d'accompagnement et de conseil.*



SAS GoPaie

Siège social : 3 avenue de Verdun, 94700 Maisons-Alfort  
911.299.139 R.C.S Créteil

# QUI SOMMES-NOUS?

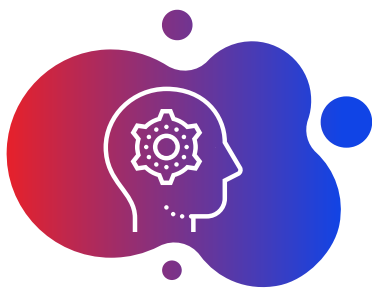
GoPaie est une équipe de professionnels en ressources humaines, gestion, paie et administration.

Notre première ambition est de développer une relation avec chacun de nos clients en vous accompagnant dans vos objectifs et en écoutant vos préoccupations.

Un interlocuteur privilégié se fera un plaisir de comprendre vos attentes et d'y répondre en vous proposant des solutions adaptées à votre situation et à vos exigences.

## NOS VALEURS

*Le travail en équipe avec les TPE/PME, experts comptables dans tous les types d'activités*



**EXPERTISE DU  
MÉTIER**



**CONFIDENTIALITÉ  
DES DONNÉES**



**UNE RELATION DE  
PROXIMITÉ**

 **GoPaie**  
Délégués en toute simplicité



# GRILLE TARIFAIRE 2022

## Autonomie en mode SaaS de la gestion de la paie

Vous établissez vos paies en toute autonomie avec un outil clé et performant. Une assistance est incluse au service avec des experts disponibles à vos côtés.

- Accès logiciel paie SilaExpert
- Paramétrage de paie personnalisé du logiciel SialExpert
- Traitement du prélèvement à la source inclus
- Assistance incluse

### Découvrez nos tarifs:

- Ouverture du dossier ..... à partir de **200€ HT**
- Bulletin de paie ..... à partir de **5€ HT / mois / bulletin**

Merci de nous consulter pour une offre personnalisée.



# GRILLE TARIFAIRE 2022

## Service : Externalisation de la paie

Vous bénéficiez d'un accompagnement par nos experts et une externalisation de la gestion de la paie.

● Ouverture du dossier .....	<b>120€ HT</b>
● Entrée d'un salarié (dpae) .....	<b>25€ HT</b>
● Entrée d'un salarié avec contrat de travail .....	<b>50€ HT</b>
● Sortie d'un salarié .....	<b>40€ HT</b>
<i>(solde de tout compte)</i>	
● Rupture conventionnelle .....	<b>60€ HT</b>
● Paies de :	
+ 1 à 9 salariés .....	<b>22€ HT / bulletin</b>
+ 10 à 49 salariés .....	<b>20€ HT / bulletin</b>
+ 50 salariés et plus .....	<b>18€ HT / bulletin</b>

Merci de nous consulter pour une offre personnalisée.





## Contactez nous



**E-mail**

[contact@gopaie.fr](mailto:contact@gopaie.fr)



**Telephone**

+33 (0)6 89 20 90 32



**Site Internet**

[www.gopaie.fr](http://www.gopaie.fr)